

Manual de Servicio

TV en Colores

TC-20G11A

TC-20G11P

TC-29A11A

TC-29G11A

Chasis BR2



Especificaciones Técnicas

TELEVISOR	TC-29G11A	TC-29A11A	TC-20G11A/P
Alimentación	110V / 220V AC, 60Hz comutación automática	110V / 220V AC, 60Hz comutación automática	110V / 220V AC, 60Hz comutación automática
Consumo	99W	99W	62W
Entrada para antena	75Ω - VHF/UHF/CATV	75Ω - VHF/UHF/CATV	75Ω - VHF/UHF/CATV
Sistema de color	PAL-M / PAL-N / NTSC	PAL-M / PAL-N / NTSC	PAL-M / PAL-N / NTSC
Sistema de sintonía	por frecuencia (FST)	por frecuencia (FST)	por frecuencia (FST)
Recepción de canales	VHF: 2 ~ 13 UHF: 14 ~ 69 CATV: 1 ~ 125	VHF: 2 ~ 13 UHF: 14 ~ 69 CATV: 1 ~ 125	VHF: 2 ~ 13 UHF: 14 ~ 69 CATV: 1 ~ 125
Recepción de audio	STEREO, SAP y MONO	STEREO, SAP y MONO	STEREO, SAP y MONO
Cinescopio - TRC (diagonal visual)	PANABLACK 680mm	PANABLACK 680mm	PANABLACK 480mm
Potencia de audio	3 + 3 W	3 + 3 W	3 + 3 W
Salida de audio	0,0 ~ 2,0; 4,7W	0,0 ~ 2,0; 4,7W	0,0 ~ 2,0; 4,7W
Entrada de video	1Vpp, 75W	1Vpp, 75W	1Vpp, 75W
Entrada de audio	500mV, 47W	500mV, 47W	500mV, 47W
Dimensiones (LxAxP)	800 x 576 x 545 mm	666 x 595 x 545 mm	630 x 468 x 483 mm
Peso	35,5 Kg	34,5 Kg	19,5 Kg

CONTROL REMOTO

Modelo:

Alimentación: 3V (2 pilas pequeñas - tipo AA)

Longitud infra-rojo: 9500 Å (angstrom)

Dimensiones (LxAxP): 48 x 31 x 160 mm

ACCESORIOS (proporcionados)

- 1 transmisor de control remoto
- 1 adaptador de impedancia 300Ω / 75W (balun)
- 2 pilas de 1,5V (R6 o tipo "AA" pequeñas)

Las especificaciones arriba detalladas, están sujetas a alteraciones sin previo aviso.

Panasonic®

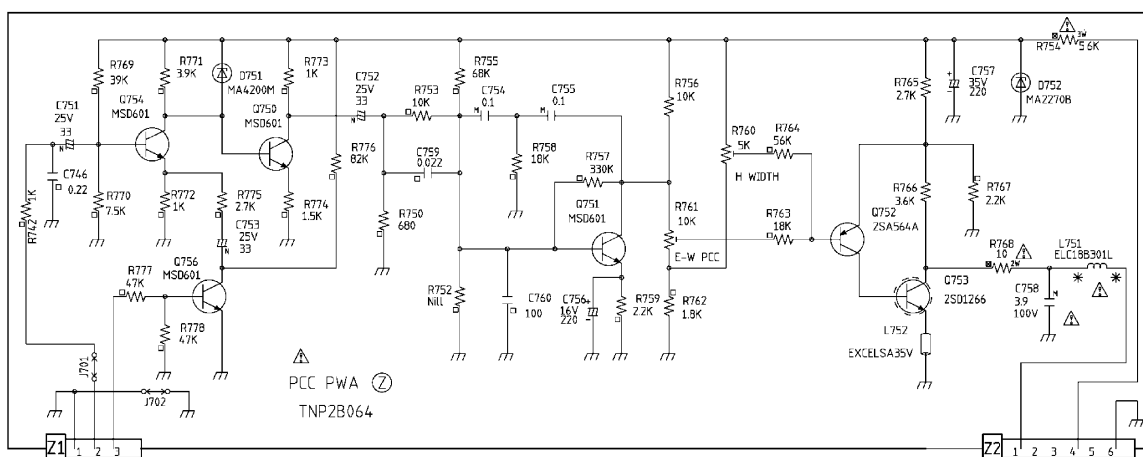
■ RELACIÓN DEL DAC PADRÓN - CHASSI BR2

ITEM	DAC	FAIXA	VALOR	MEMORY
B0	SUB COLOR	0 - 127	60	0DA
B1	SUB TINT	0 - 127	58	0DB
B2	SUB BRIGHT	0 - 255	112	0DC
B3	SUB CONTRAST	0 - 127	90	0DD
B4	SUB SHARPNESS	0 - 31	[xx]	0DE
B5	V-SIZE	0 - 127	80	0C7
B6	V-CENTER	0 - 7	2	0C8
B7	V-CENTER offset	0 - 3	2	0EB
C0	R CUT OFF	0 - 511	64	0CF/0C9
C1	G CUT OFF	0 - 511	128	0CE/0C9
C2	B CUT OFF	0 - 511	64	0CD/0C9
C3	R DRIVE	0 - 127	64	0CC
C4	B DRIVE	0 - 127	64	0CB
C5	R-DRIVE (warm)	0 - 127	15	0B7
C6	B-DRIVE (warm)	0 - 127	15	0B8
C7	R-DRIVE (cool)	0 - 127	15	0B9

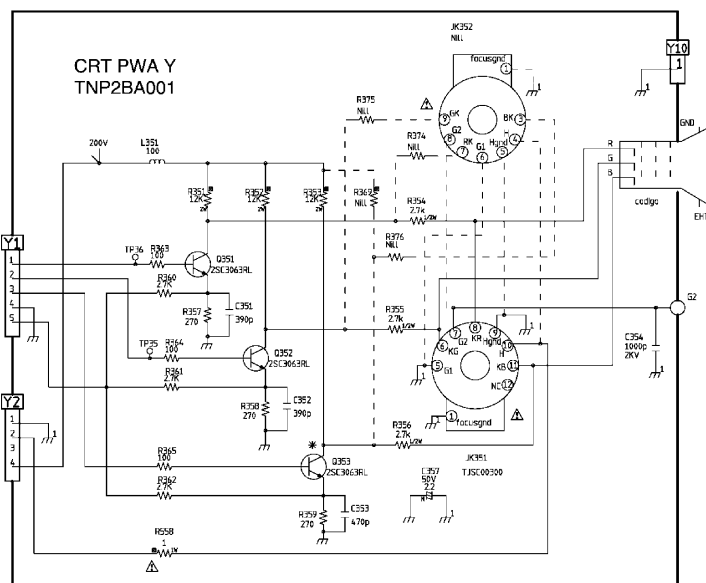
ITEM	DAC	FAIXA	VALOR	MEMORY
C8	B-DRIVE (cool)	0 - 127	15	0BA
C9	AFT	0 - 255	128	0F1
Ca	RF AGC	0 - 127	64	0F2
Cb	RF AGC offset	0 - 15	9	0F3
Cc	H-CENTER	0 - 15	6	0CA
Cd	H-CENTER offset	0 - 15	4	0F4
Ce	VIDEO OUT GAIN	0 - 7	4	0F5
S0	CLOCK ADJUST	0 - 255	128	09A
S1	LOUDNESS COMP	0 - 63	52	0DF
M0	INPUT LEVEL	0 - 63	31	096
M1	STEREO PLL VCO	0 - 63	31	098
M2	FILTER	0 - 63	31	099
M3	LOW LEVEL SEP	0 - 63	31	09C
M4	HIGH LEVEL SEP	0 - 63	31	09D

Valor de [xx] para B4 SUB SHARPNESS: **TC-20G11A** = 31 / **TC-29A11A** = 28 / **TC-29G11A** = 28

■ ESQUEMA ELÉCTRICO DA PLACA “Z” - PINCUSHION



■ ESQUEMA ELÉCTRICO DA PLACA Y - CRT



Продолжение во втором файле.